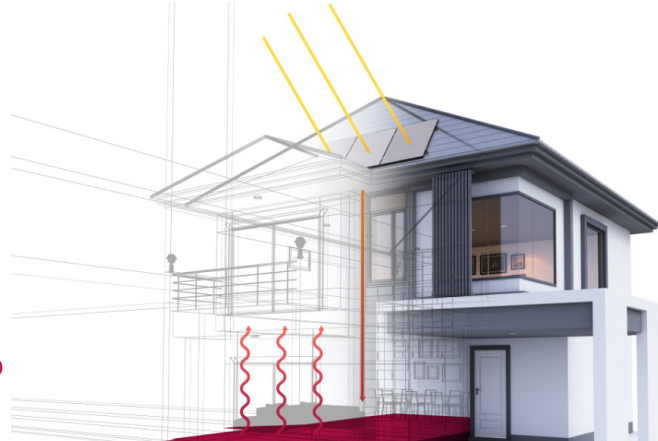


CO WARTO WIEDZIEĆ O FOLIACH GRZEWCZYCH?



Porównujesz dostępne na rynku folie grzewcze?

Zastanawiasz się jaki parametr jest najważniejszy i jaki ma wpływ na działanie, trwałość, niezawodność, ekonomię oraz komfort użytkownika? Dowiedz się, na co warto zwrócić uwagę i jak nie dać zwieść się powielanym mitom na temat folii. Koniecznie przeczytaj.

1. Jak dobrać moc folii i dlaczego powinniśmy stosować te o mocy większej niż 80W/m².



Każdy budynek ma nominalnie określone zapotrzebowanie na energię ciepłą, natomiast trzeba pamiętać, że jego parametry izolacyjne wraz z biegiem czasu mogą ulec zmianie. Na etapie projektowania zapotrzebowania na ciepło budynku może wynosić 60W/m², jednak po dziesięciu latach użytkowania zapotrzebowanie może wynosić już nawet np. 75 lub 85W/m² domu.

Folia grzewcza Red Snake o mocy 150W gwarantuje zapas mocy grzewczej przez cały okres użytkowania. Zakup folii o mniejszej mocy może okazać się kosztownym błędem. Musimy też pamiętać, że na co dzień, większa moc systemu, to po prostu krótszy czas nagrzewania pomieszczeń. Bardzo ważne jest także to, że większa moc zainstalowana nie oznacza wyższych rachunków.

2. Folia montowana pod wylewkę najmocniejszą?

Folia, określana przez konkurencję jako przeznaczona do montażu pod wylewkę jest ich najmocniejszą i najtrwalszą folią. Każdy następny rodzaj jest folią słabszą, cieńszą, bez dodatkowych zabezpieczeń (np. przed uszkodzeniami mechanicznymi), o mniejszej wytrzymałości temperaturowej. W Red Snake klient dostaje w standardzie najlepszą folię bez względu na to, jaki sposób montażu wybierze.

Nie obniżamy jakości produktów dla montażu np. pod panele laminowane lub winylowe. Folia grzewcza Red Snake jest folią całopowierzchniową, czyli ogrzewa powierzchnie równomiernie. Nie oferujemy klientom słabszych rozwiązań, np. folii drabinkowych.

3. Montaż pod podłogami pływającymi, czy pod wylewką?

Montaż pod wylewką pozwala na wykorzystanie akumulacyjności systemu poprzez wygrzewanie posadzki w tańszych taryfach prądowych – nocnych lub weekendowych. Jeśli budynek jest wyposażony w instalację fotowoltaiczną, to system akumulacyjny pozwala maksymalnie wykorzystać w ciągu dnia energię produkowaną ze słońca! Jednak główną zaletą jest swoboda aranżacji. Montaż systemu grzewczego pod wylewką nie ogranicza wyboru podłogi jedynie do podłogi pływającej, ale również klejonej (np. kafle, parkiet, drewno klejone, wykładzina).

Montaż systemu grzewczego pod podłogami pływającymi sprawdzi się w budynkach istniejących, pozwalając zaoszczędzić czas i uniknąć dodatkowych kosztów, związanych z remontem.

W nowych domach rekomendujemy opcję pod wylewką, która poza zaletami wymienionymi wyżej uchroni nas przed ewentualnym uszkodzeniem systemu w przypadku remontu lub zmiany wykończenia podłóg.

4. Folie całopowierzchniowe, a folie drabinkowe.

Red Snake oferuje wyłącznie folie całopowierzchniowe. Ich elementem grzewczym, jest włókno węglowe, którego jednorodna struktura grzeje całą swoją powierzchnią. Folia grzewcza Red Snake, zbudowana jest z 11 cienkich warstw, które w połączeniu ze sobą, tworzą niezwykle wytrzymałą i odporną na czynniki zewnętrzne system grzewczy. Całość pokryta jest kilkoma warstwami tworzyw sztucznych, co zapobiega dostawianiu się wilgoci oraz nadaje bardzo dużą wytrzymałość temperaturową. Brak elementów ruchomych zapewnia bezgłośnie, pozbawioną jakichkolwiek wibracji oraz przede wszystkim wieloletnią bezawaryjną pracę systemu.

Technologia produkcji folii drabinkowych (stripes) polega na nadrukowaniu na folii PE cienkich pasków grafitu. Technologia ta jest nie tylko słabsza, ale i mniej wydajna. Folie te mają mniejszą powierzchnię grzewczą. Folie drabinkowe są dużo bardziej podatne na uszkodzenia mechaniczne, ponieważ składają się z mniejszej liczby warstw. Skutkuje to również dużo mniejszą wytrzymałością temperaturową.

5. Idealne rozwiązanie dla domów istniejących - folia 220W/m²

Folię tę wykorzystujemy w budynkach istniejących, gdzie nie mamy określonego dokładnie zapotrzebowania na ciepło. Nie wiemy, kto i w jaki sposób budował dom wiele lat temu. Nie wiemy jakie są straty ciepła, izolacja budynku, jakość wykorzystanych materiałów i sposób ich montażu.

W firmie Red Snake patrzymy na każdą inwestycję długofalowo, dlatego naszym celem jest zagwarantowanie użytkownikom osiągnięcia temperatury pokojowej, komfortu cieplnego i długoletniego zadowolenia z bezproblemowej pracy systemu. Dlatego w przypadku domów istniejących rekomendujemy folię 220W/m², dającą gwarancję zapasu mocy grzewczej.



6. Dlaczego nasza folia nie jest folią PTC, a i tak jest super!

Folia PTC (Positive Temperature Coefficient) w przypadku ustawienia na niej ciężkich przedmiotów, np. mebli spowoduje ograniczenie powierzchni grzewczej, a tym samym mocy grzewczej. Folia PTC o mocy 80W/m², przez zastawienie jakiejś jej części daje mniejszą moc grzewczą, np. 70W, 67W, 52W, co może spowodować niedogrzanie pomieszczenia. W pomieszczeniu nie osiągniemy temperatury 21oC, a np. 18oC. Będzie to wynikało właśnie ze zbyt małej mocy systemu.

7. Czy folia grzewcza jest układana na całej powierzchni podłogi?

Folie Red Snake instalowane są na 70% powierzchni podłogi. Odsuwając się od każdej ściany po 30-40cm (powierzchnia dedykowana do ustawienia mebli), omijając zabudowę stałą, np. meble kuchenne, zabudowana szafa, mamy pewność, że użytkownik ma równomiernie ogrzaną całą powierzchnię podłogi, z której korzysta. System grzewczy Red Snake jest wyposażony w regulator, który kontroluje temperaturę pomieszczenia (temperatura powietrza), ale również, z dużą dokładnością kontroluje temperaturę podłogi.

Red Snake każdorazowo rekomenduje stosowanie mebli na nóżkach, co dodatkowo poprawi efektywność systemu, pozwalając na wykorzystanie praktycznie całej mocy grzewczej (150 W/m² lub 220W/m²), zapewniając mieszkańcom największy komfort.